

LED硬化型  
一液パテ

HIKARIパテ

LEDだからできる

驚速 & 驚厚

HIKARIパテ

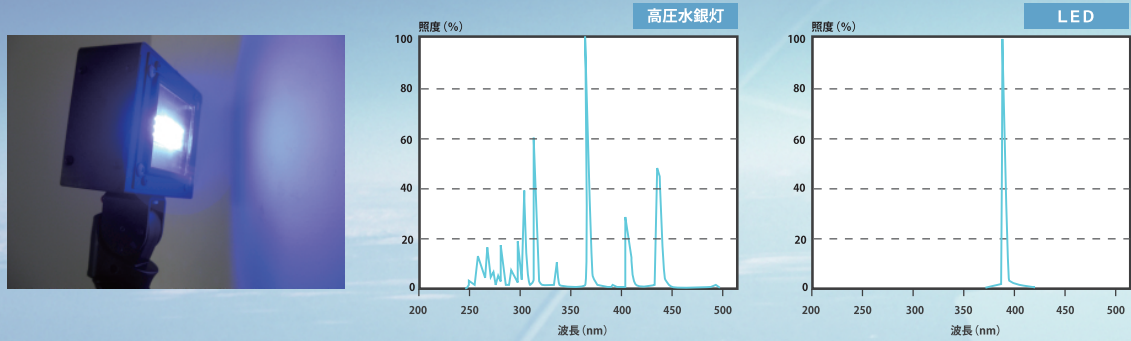


浜二ペイント株式会社

# LEDで固まる「HIKARIパテ」シリーズ

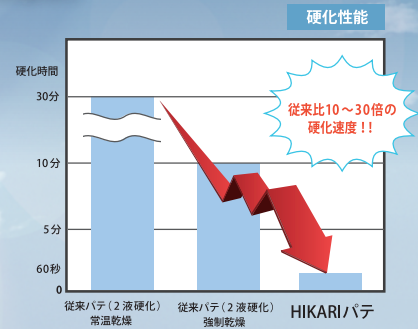
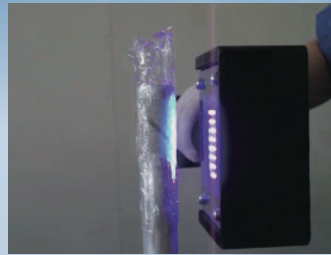
## LEDの特徴を生かし驚きの速さ・驚きの厚みを実現

LEDランプは従来の高圧水銀ランプに比べて長波長領域の出力が高く、しかも単一波長の為より効果的に深部まで速く、しっかり硬化させることが可能になりました。



## 作業コストの大幅な削減を実現

従来パテと比べHIKARIパテは最長でも60秒という速さで硬化できるため、リコートまたは研磨までの待ち時間を大幅に削減でき、作業コストの削減に期待がもてます。



## 人と環境への影響を考え「溶剤フリー」を実現

有機溶剤およびスチレンを一切使用していないため、作業環境のエコに大きく貢献できます。



	特 徴	硬化膜厚	硬化時間	用 途
HIKARI パテ (Ⅰ)	シリーズの中で一番硬さがあり破損箇所や穴埋め等基材の補強に使用できます。	~5mm	~15秒	(汎用) 木材・FRP・コンクリ：直接可 アルミ・ステンレス・鉄：要プライマー
		~10mm	~30秒	
HIKARI パテ (Ⅱ)	シリーズの中で一番柔軟性があり基材の変形にも追従します。金属向けに開発したパテです。	~5mm	~15秒	(金属向け) 柔軟性 アルミ・ステンレス・鉄：直接可
		~10mm	~30秒	
HIKARI パテ (Ⅲ)	シリーズの中で一番低収縮でクurer仕上げが可能です。木材の節穴埋め等に使用できます。	~10mm	~30秒	(木材向け) 透明性 節穴埋め：要ヤニ止めシーラー
		~30mm	~60秒	
HIKARI パテ (X)	研磨性に優れ、フィルムによる表面処理がなくても乾燥します。主に鋳金用に開発したパテです。	~5mm	~30秒	(汎用) 研磨性・乾燥性 アルミ・ステンレス・鉄・直接可
HIKARI プライマー	各種金属への密着向上剤として使用できます。特に密着力が要求される場合にご使用下さい。	—	~30秒	金属及びABS密着 (有機溶剤使用)
HIKARI シーラー	木材のヤニ止め等に使用出来るノンソル塗料です。またフィルムによる表面処理がなくても乾燥します。	—	~30秒	木材・直接可

※日亜化学工業製のLED素子を使用した弊社ハンディLED照射器での結果です。  
※密着力は素材等により差がありますので、ご使用の時には充分ご確認ください。

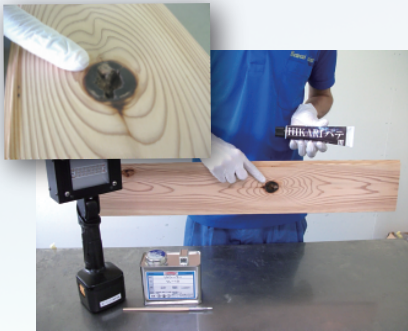
#### ● 使用上の注意 ●

- ・直射日光、紫外線を避けて下さい。
- ・照射時にはUVカット仕様のメガネ着用を推奨します。LEDを直接見ないで下さい。
- ・パテは高温・多湿を避け、冷暗所に保管してください。
- ・パテ使用時には手袋や保護具を着用して下さい。
- ・照射機は被塗物に対して直近にて照射して下さい。

- ・一度に硬化させる場合、表に記載されている各パテの膜厚までとして下さい。
- ・硬化中はパテが高温となる可能性があります。
- ・フィルム等で空気中の酸素を遮断することを推奨します。
- ・その他注意事項はSDSを参照してください。

# 〈施工例〉

木材節穴埋め 面積Φ20mm 厚み10mm



施工前

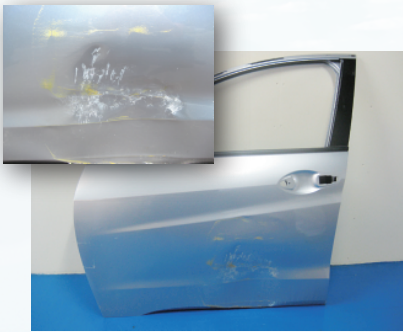


LED照射(30秒)

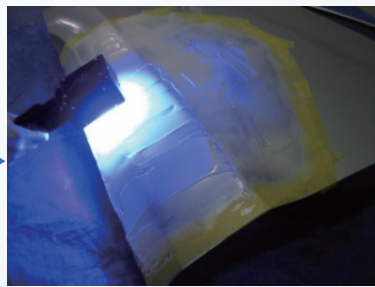


施工後

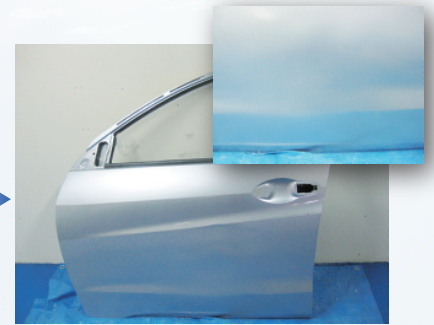
車両钣金補修 面積 800mm×400mm 厚み5mm



施工前



LED照射(5分)



施工後

FRPボート補修 面積 100mm×100mm 厚み10mm



施工前



LED照射(30秒)



施工後

※施工範囲によりトータルの照射時間は異なります。



浜ニペイント株式会社

〒432-8051 静岡県浜松市南区若林町2530

TEL:053-454-4171 FAX:053-456-3319

<http://www.hamanipaint.hybs.jp>

販売店: